



№ 164/3 от 06.03.2015 г.

**СПРАВКА**

по данным обмерных работ на  
30 января 2015 г. на вновь выстроенное /  
реконструированное здание / часть здания  
*(ненужное зачеркнуть)*  
по адресу: Ленинградская область, Всеволожский  
муниципальный район, Заневское сельское  
поселение, дер. Янино-1, микрорайон Янила  
Кантри, Голландская улица, дом 3, корпус 2  
(строительный адрес: Ленинградская область,  
Всеволожский район, массив Янино-Восточный  
(участок №6), 1 этап 1 очереди строительства  
жилого комплекса среднеэтажных и  
многоэтажных жилых домов со встроенными  
помещениями – корпус 3)  
*(наименование по проекту)*  
имеет следующие технико-экономические показатели

№ строк	Технико-экономические показатели	Единица измерения	Кол-во по данным обмерных работ	
А	Б	В	Г	
03	Этажность			
04	надземная	-	7	
05	подземная	-	подвал	
06	кроме того	-	мезонин-надстройка	
07	Количество секций	единиц	3	
08	Высота этажа	м	2,15; 2,16; 1,75; 1,98/ 2,19; 2,69/ 2,73/ 2,73/ 2,74/ 2,71/ 2,72/ 3,22; 3,23; 3,24	
09	Общий строительный объем	куб.м.	25900	
10	в том числе подземной части	куб.м.	2476	
			Общая площадь, кв.м	Кроме того, площадь балконов, лоджий, веранд и террас с понижающими коэффициентами, кв.м
11	Нежилые помещения в т.ч. по использованию (по проекту):	кв.м	---	---
24	Технологические помещения в т.ч. по использованию (по проекту):	кв.м	91,2	---
25	1-Н ИТП	кв.м	9,9	---
26	2-Н Кабельная	кв.м	7,6	---
27	3-Н Водомерный узел	кв.м	18,1	---
28	4-Н, 6-Н, 7-Н Колясочная	кв.м	15,8	---
29	5-Н Электроцитовая	кв.м	7,2	---
30	8-Н, 9-Н, 10-Н Машинное помещение лифта	кв.м	32,6	---
34	Кроме того в т.ч. по использованию (по проекту):	кв.м	1730,3	---



Региональная единая сеть проектирования,  
ЕСКД, кадастра и топографии

35	ЛК-1, ЛК-2, ЛК-3 Лестничная клетка	кв.м	844,0	---
	Необорудованная часть подвала	кв.м	901,5	

№ строки	Состав квартир жилого дома	Количество шт.	Их площадь, кв.м		Кроме того, площадь балконов, лоджий, веранд и террас с понижающими коэффициентами, кв.м
			Общая	Жилая	
А	Б	В	Г	Д	Е
36	однокомнатные	---	---	---	---
37	двухкомнатные	42	2330,1	1426,1	62,4
38	трехкомнатные	42	3228,1	2084,0	32,5
39	четырёхкомнатные	---	---	---	---
40	пятикомнатные	---	---	---	---
41	шестикомнатные	---	---	---	---
42	семикомнатные и более	---	---	---	---
43	<b>Всего</b>	<b>84</b>	<b>5558,2</b>	<b>3510,1</b>	<b>94,9</b>
44	<b>Общая площадь здания/части здания</b>	<b>кв.м</b>	<b>5649,4</b>		<b>94,9</b>


Дополнительные сведения: ---


Кадастровый инженер

Генеральный директор

М.П.



 ( Дедюкина В.В. )  
Подпись Ф.И.О.

 ( Мамонтьева М.С. )  
Подпись Ф.И.О.

ООО «Респект»

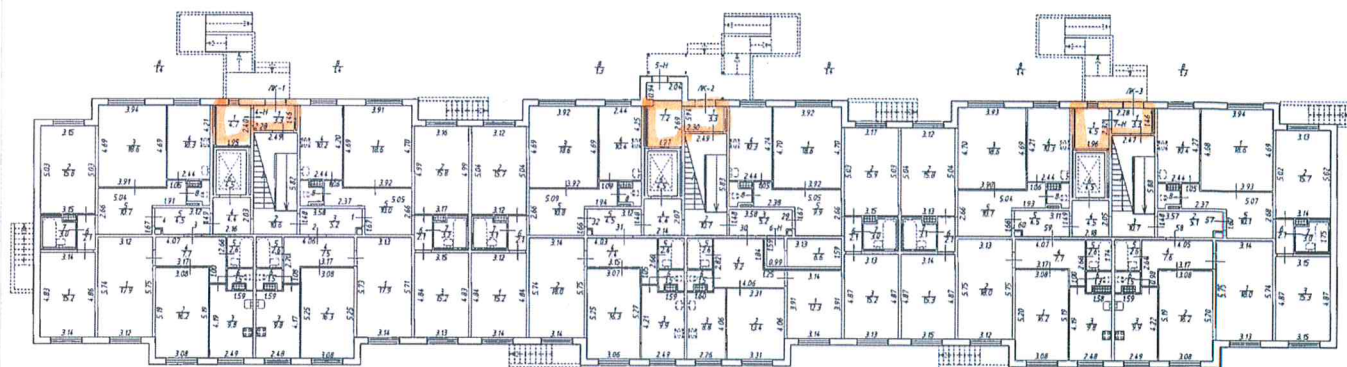
ИНН:7838404276 КПП:784201001 ОГРН:1089847112387 ОКПО:85480042 Р/СЧ:40702810601054400526

К/СЧ:3010181040000000766 ОАО Банк «Александровский»

191317 г.Санкт-Петербург, пл. Александра Невского, 22Б

План 1 этажа

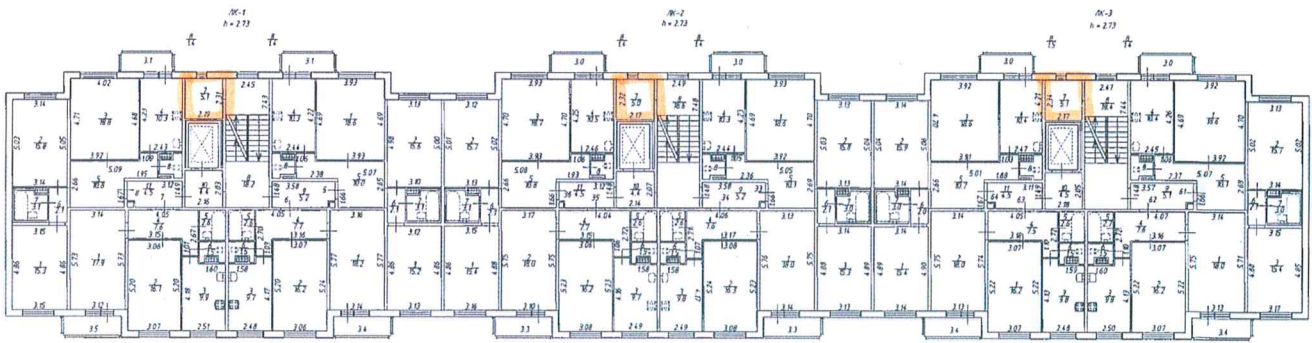
h = 2.69



Общество с ограниченной ответственностью "Респект"		Инв.№ 4707-03/001003
Лист № 2	Ленинградская область, Всеволожский муниципальный район, Заневское сельское поселение, д.в.п. Ячимо-1, микрорайон Ячимо Кантри, Голландская улица, дом 3, корпус План 1 этажа	
Дата 30.01.2015	Выполнил Кадастровый инженер Генеральный директор	Ф.И.О. Ледякина В.В. Руденко В.В.



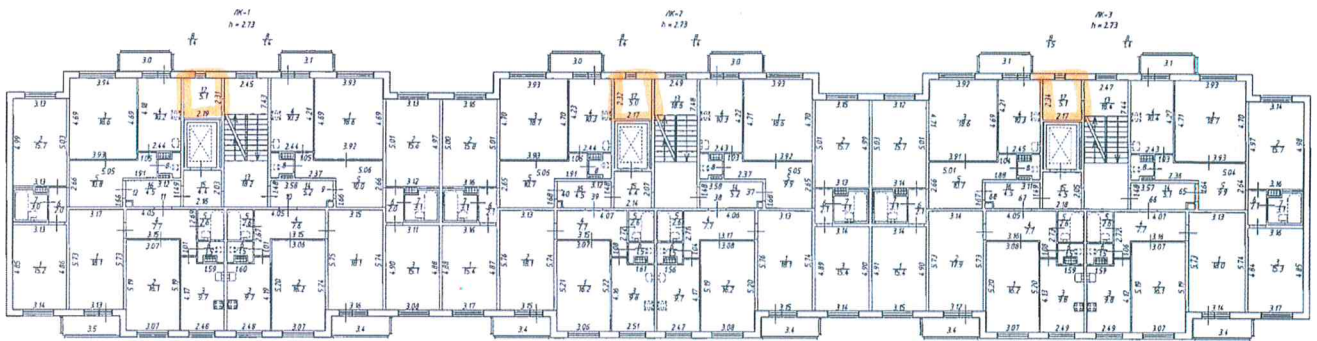
План 2 этажа



Общество с ограниченной ответственностью "Респект"		Инд.Н 47 01 033001007
Лист № 3	Ленинградская область, Всеволожский муниципальный район, Заневское сельское поселение, д.в. Янино-1, микрорайон Янино Кантри, Голландская улица, дом 3, корпус 2 План 2 этажа	Масштаб
Дата 30.01.2015	Выполнил Кафкаровский инженер Генеральный директор	Ф.И.О. Ледокина В.В. Руденко В.К.



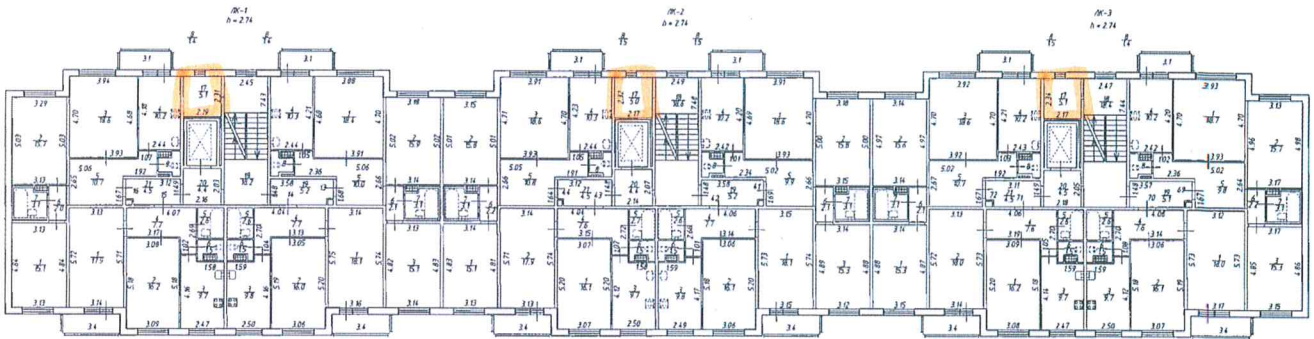
План 3 этажа



Общество с ограниченной ответственностью "Респект"		Инв.Н 47.07.03/001003	
Лист № 4		Масштаб 1:200	
Ленинградская область, Всеволожский муниципальный район, Завейское сельское поселение, д/р Якино-1, микрорайон Янида Кантри, Голландская улица, дом 3, корпус 2			
План 3 этажа			
Дата 30.01.2015	Выполнил Каласстров инженер	Должность Каласстров инженер	Ф.И.О. Дедакина В.В.
		Генеральный директор	Руденко В.И.



План 4 этажа

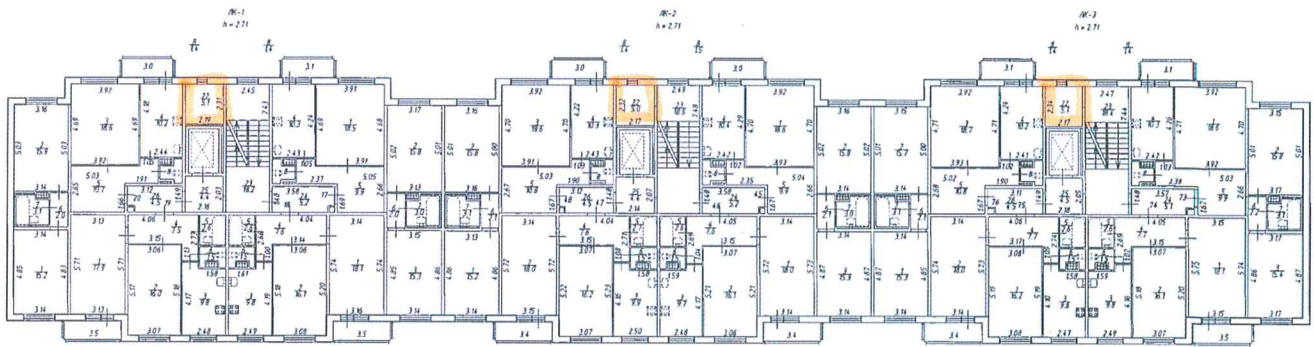


Общество с ограниченной ответственностью "Респект"		ИНДН 4707.03.93001003
Лист № 5	Ленинградская область, Всеволожский муниципальный район, Заневское сельское поселение, дер. Янино-1, микрорайон Янино Кантри, Голландская улица, дом 3, корпус 2 План 4 этажа	Масштаб 1:200
Дата 30.01.2015	Выполнил Кадворский инженер Генеральный директор	Ф.И.О. Ледокина В.В. Руденко В.К.



План 5 этажа

л = 271

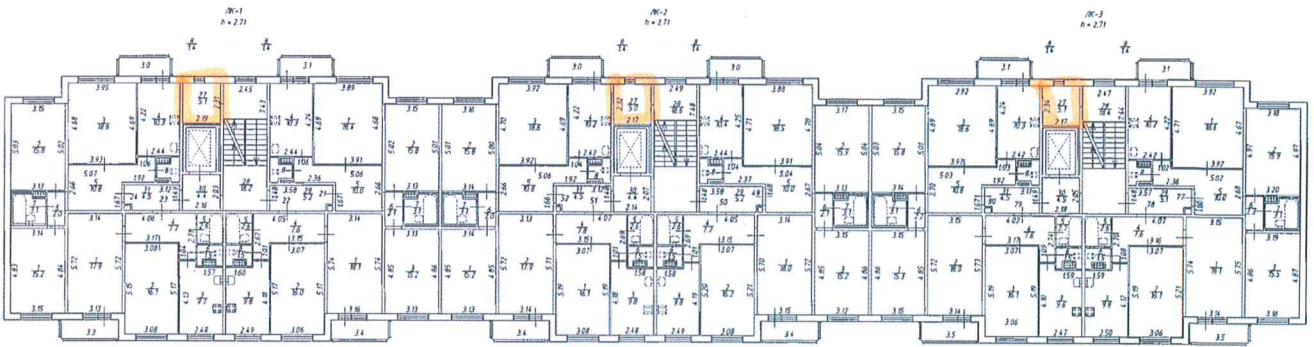


Общество с ограниченной ответственностью "Респект"		Ин.О.И 4701 033001003
Лист № 6	Ленинградская область, Всеволожский муниципальный район, Заневское сельское поселение, д.р. Ямало-1, микрорайон Ямал Кантри, Голландская улица, дом Э, корпус 2 План 5 этажа	Масштаб 1:200
Дата 30.01.2015	Выполнил Кадистрофий инженер Генеральный директор	Ф.И.О. Ледюкина В.В. Руденко В.М.



План 6 этажа

h = 271



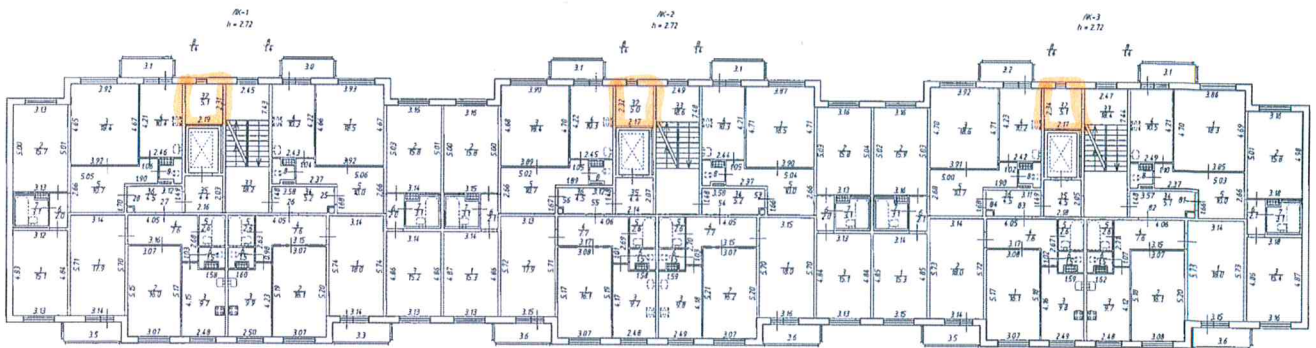
Общество с ограниченной ответственностью "Респект"		ИНВ.Н 4787.03201003
Лист № 7	Ленинградская область, Всеволожский муниципальный район, Заневское сельское поселение, дер. Янино-1, микрорайон Янино Кантри, Голландская улица, дом 3, корпус 1 План 6 этажа	Масштаб 1:200
Дата 30.01.2015	Выполнил Кадвостровский инженер	Ф.И.О. Ледокина В.В. Руденко В.В.





План 7 этажа

h = 2.72



Общество с ограниченной ответственностью "Респект"		Ин.д.И 47.07.039301003
Лист № 8	Ленинградская область, Всеволожский муниципальный район, Заневское сельское поселение, дер. Ячима-1, территория Ячима Кантри, Голландская улица, дом 3, корпус 2 План 7 этажа	Масштаб 1:200
Дата 30.01.2015	Выполнил Кадастровый инженер	Ф.И.О. Ледяхина В.В. Генеральный директор Рубенко В.К.



