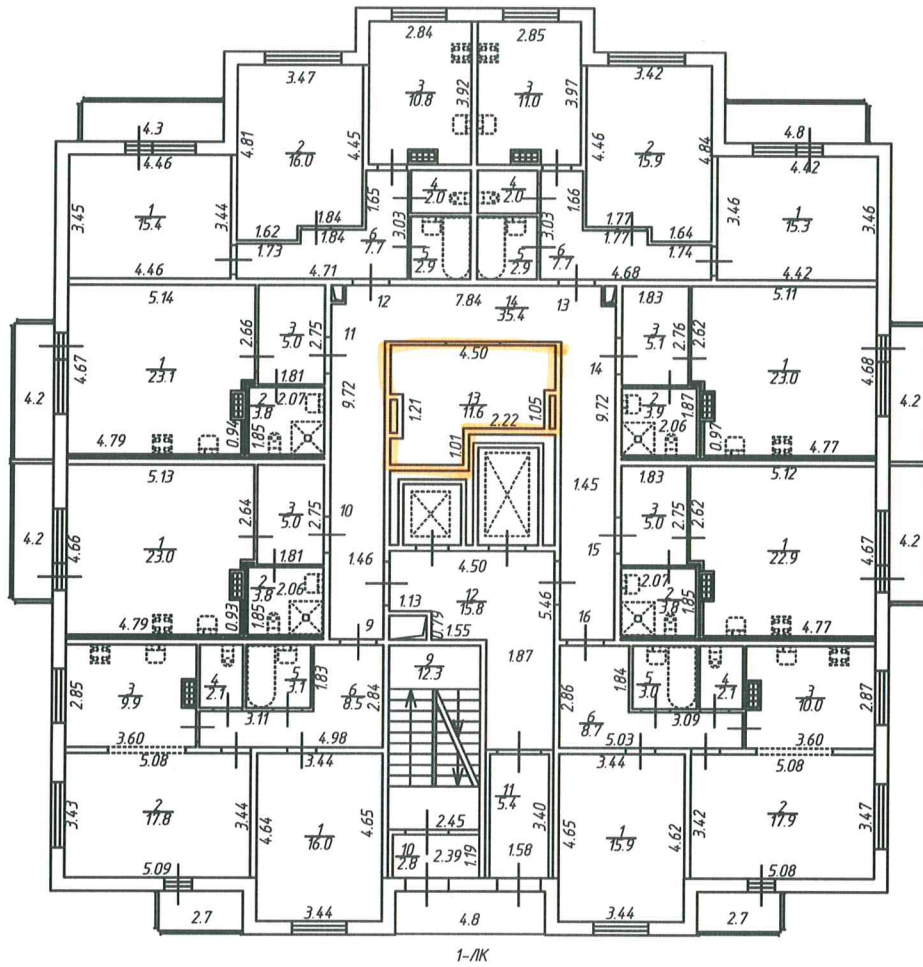




План 2 этажа

h = 2.73

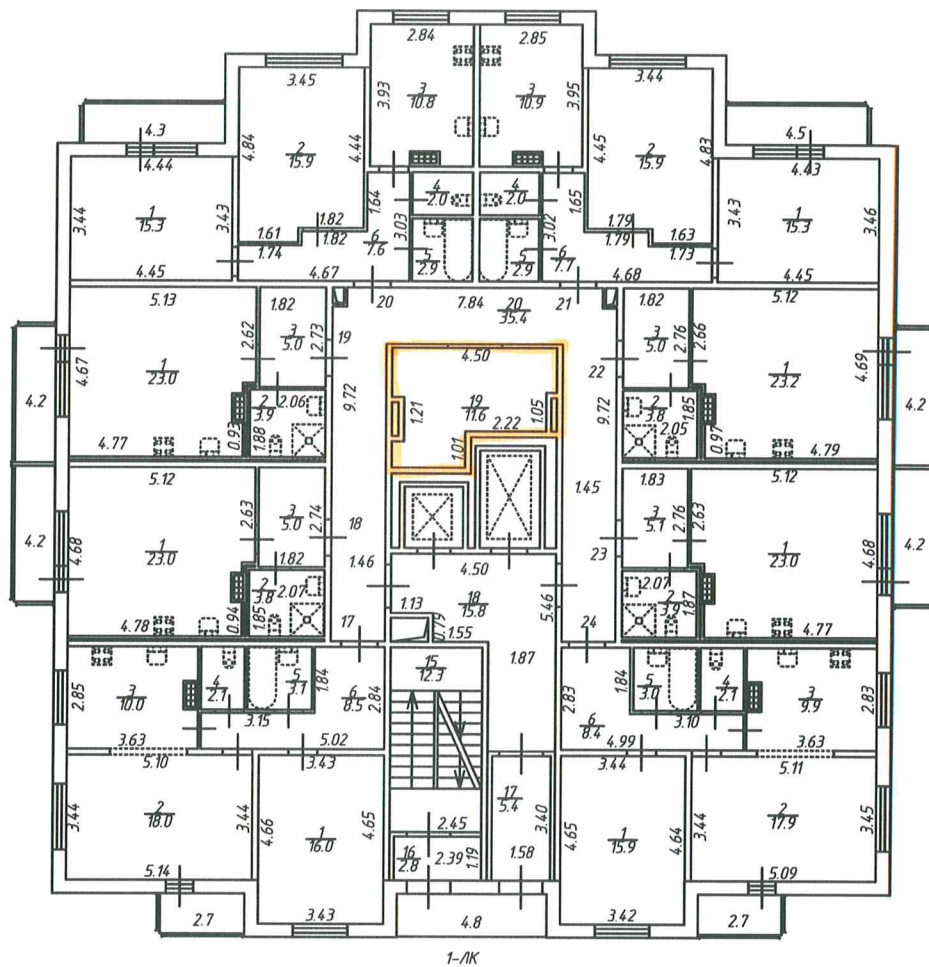


1-ЛК

Общество с ограниченной ответственностью "Респект"			Инв.№
Лист № 3	Ленинградская область, Всеволожский муниципальный район, Заневское сельское поселение, дер. Янино-1, микрорайон "Янила Кантри", улица Оранжевая, дом 5 План 2 этажа		Масштаб 1:200
Дата	Выполнил	Должность	Ф.И.О.
23.07.2015	Выполнил	Кадастровый инженер	Дедюкина В.В.
		Генеральный директор	Мамонтьева М.С.

План 3 этажа

h = 2.73



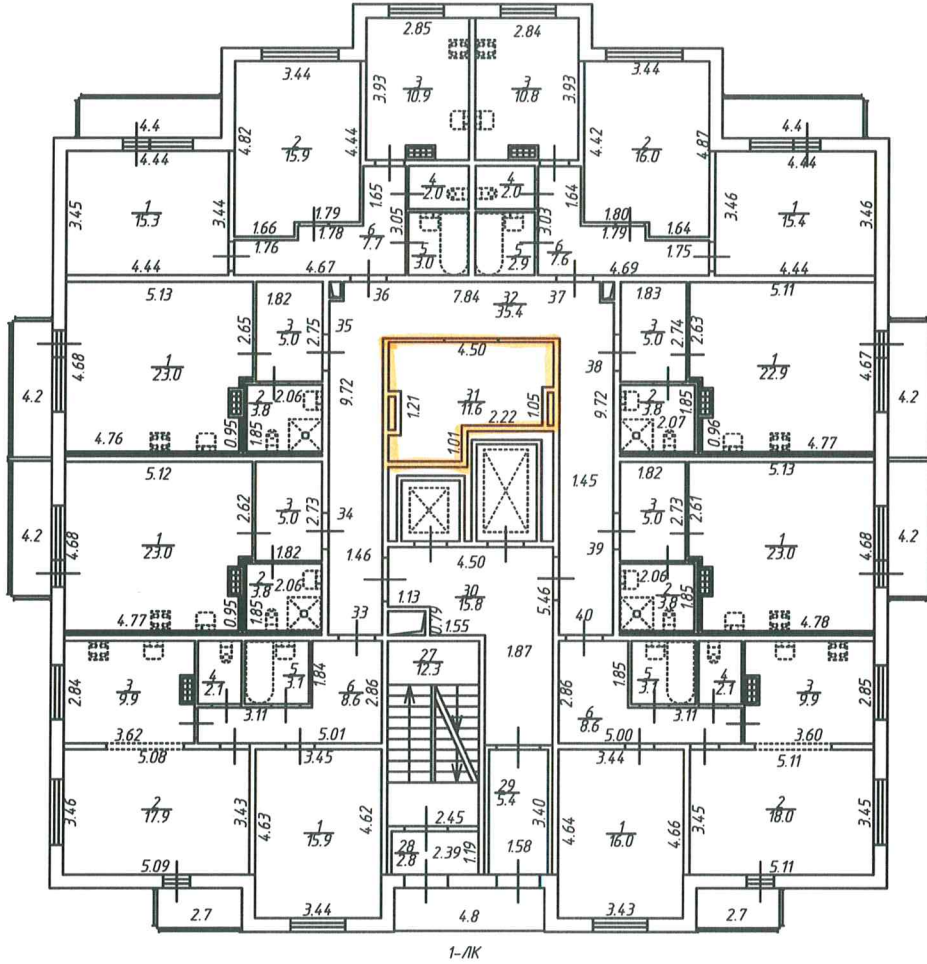
Общество с ограниченной ответственностью "Респект"			Инв. N
Лист № 4	Ленинградская область, Всеволожский муниципальный район, Заневское сельское поселение, дер. Янино-1, микрорайон "Янила Кантри", улица Оранжевая, дом 5 План 3 этажа		Масштаб 1:200
Дата	Выполнил	Должность	Ф.И.О.
23.07.2015	Выполнил	Кадастровый инженер	Дедейкина В.В.
		Генеральный директор	Мамонтьева М.С.





План 5 этажа

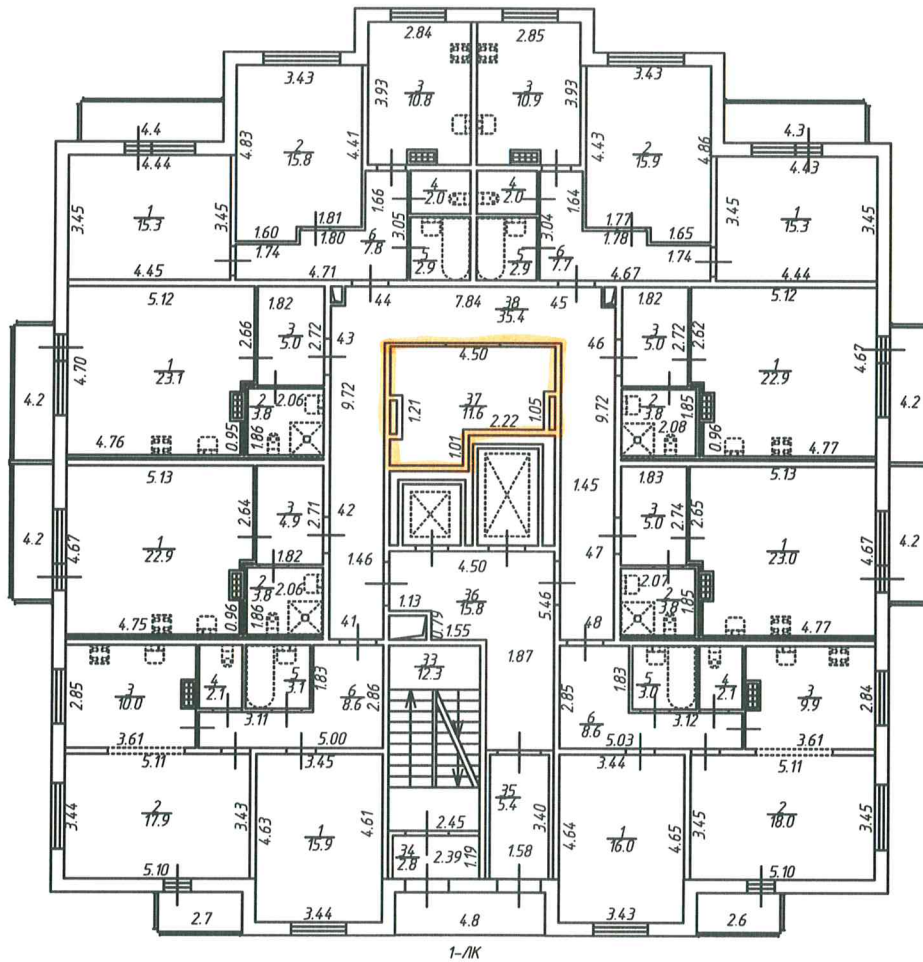
$h = 2.72$



Общество с ограниченной ответственностью "Респект"			Инв.№
Лист № 6	Ленинградская область, Всеволожский муниципальный район, Заневское сельское поселение, дер. Янино-1, микрорайон "Янила Кантри", улица Оранжевая, дом 5 План 5 этажа		Масштаб 1:200
Дата	Должность	Ф.И.О.	Подпись
23.07.2015	Выполнил	Кадастровый инженер	Дедюкина В.В.
		Генеральный директор	Мамонтьева М.С.

План 6 этажа

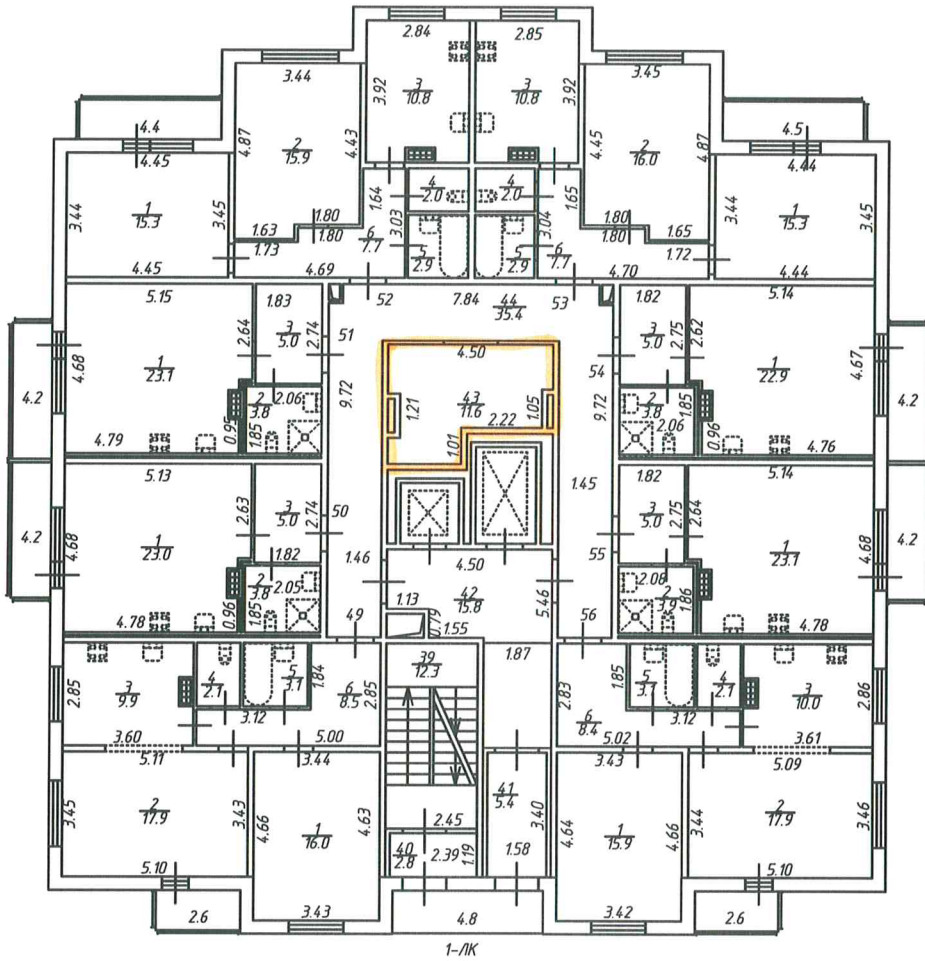
$h = 2.73$



Общество с ограниченной ответственностью "Респект"			Инв. N
Лист № 7	Ленинградская область, Всеволожский муниципальный район, Заневское сельское поселение, дер. Янино-1, микрорайон "Янила Кантри", улица Оранжевая, дом 5 План 6 этажа		Масштаб 1:200
Дата	Должность	Ф.И.О.	Подпись
23.07.2015	Выполнил Кадастровый инженер	Дедюкина В.В.	
	Генеральный директор	Мамонтьева М.С.	

План 7 этажа

h = 2.74

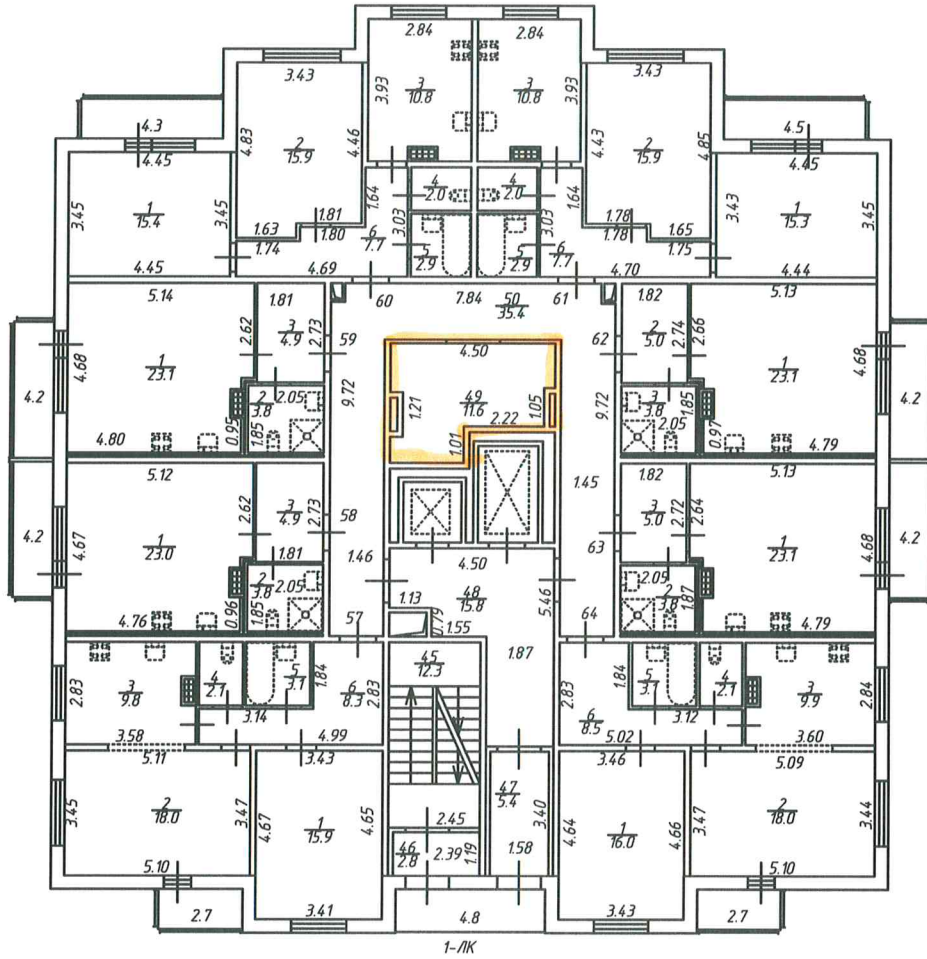


1-1/К

Общество с ограниченной ответственностью "Респект"			Инв.№
Лист № 8	Ленинградская область, Всеволожский муниципальный район, Заневское сельское поселение, дер. Янино-1, микрорайон "Янила Кантри", улица Оранжевая, дом 5 План 7 этажа		Масштаб 1:200
Дата	Должность	Ф.И.О.	Подпись
23.07.2015	Выполнил	Кадастровый инженер	Дедюкина В.В.
		Генеральный директор	Мамонтьева М.С.

План 8 этажа

h = 2.74

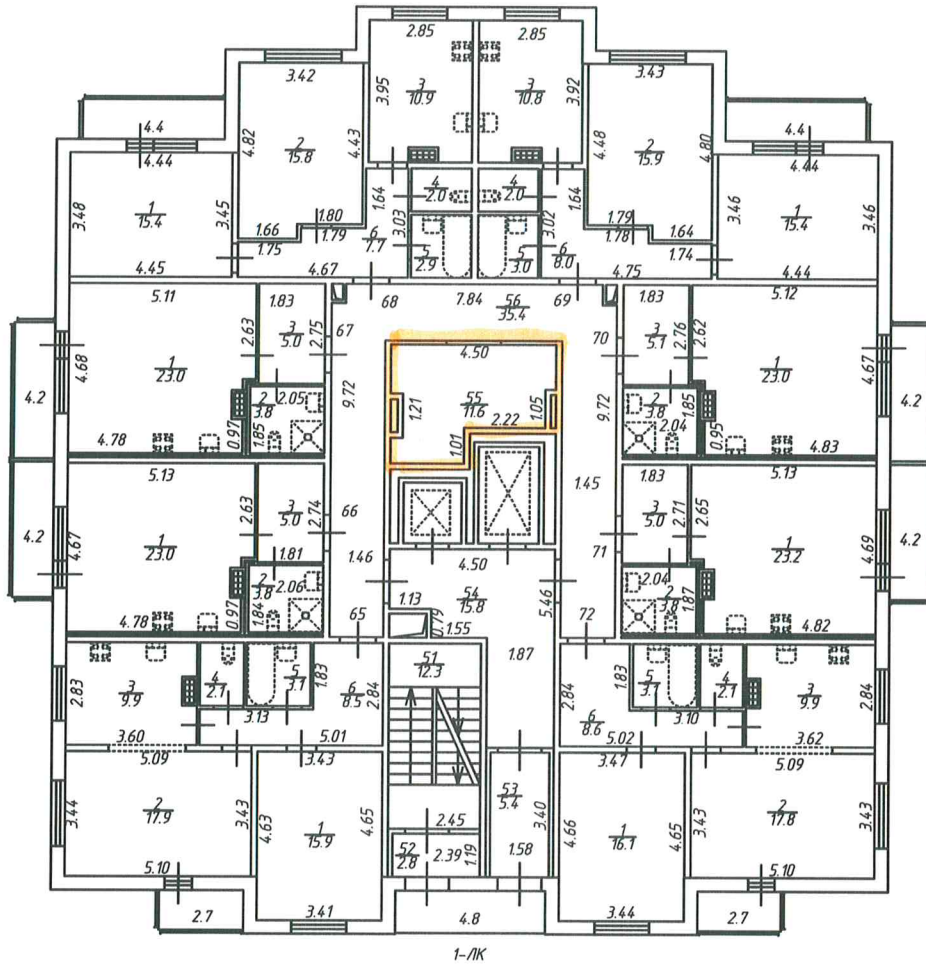


Общество с ограниченной ответственностью "Респект"				Инв.№
Лист № 9	Ленинградская область, Всеволожский муниципальный район, Занедское сельское поселение, дер. Янино-1, микрорайон "Янила Кантри", улица Оранжевая, дом 5 План 8 этажа			Масштаб 1:200
Дата	Выполнил	Должность	Ф.И.О.	Подпись
23.07.2015	Выполнил	Кадастровый инженер	Дедюкина В.В.	
		Генеральный директор	Мамонтьева М.С.	



План 9 этажа

h = 2.74

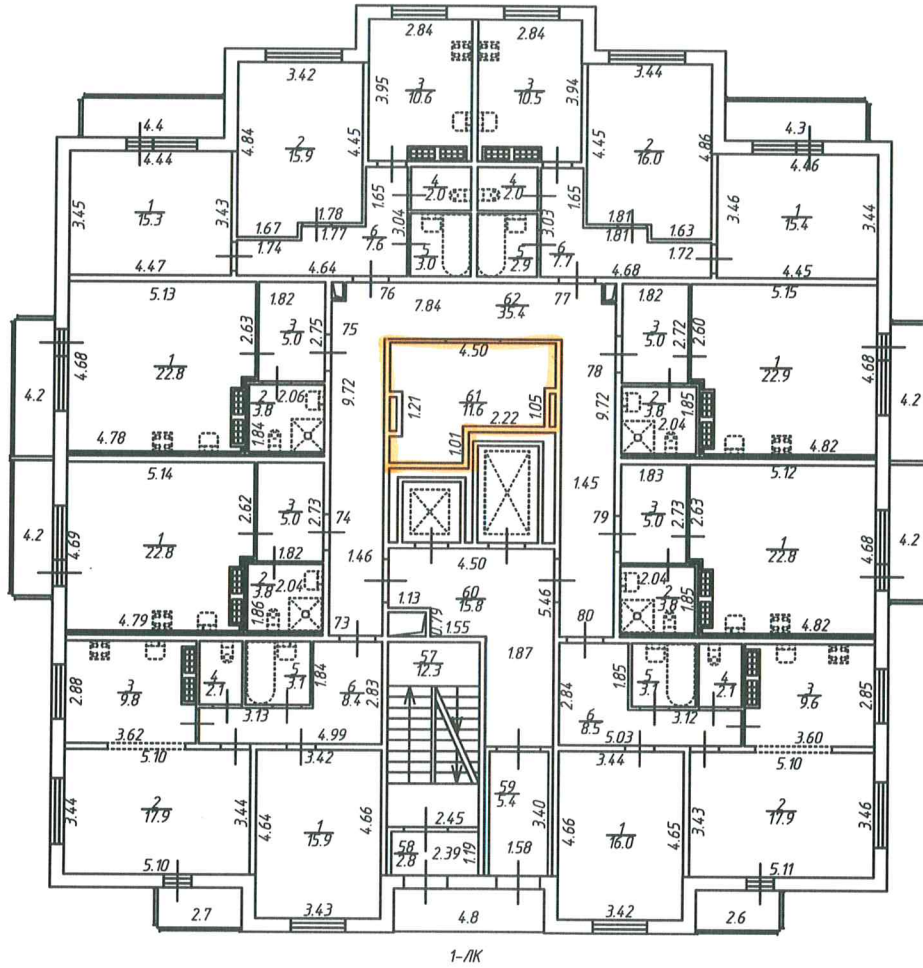


1-11К

Общество с ограниченной ответственностью "Респект"			Инв. N
Лист № 10	Ленинградская область, Всеволожский муниципальный район, Заневское сельское поселение, дер. Янино-1, микрорайон "Янила Кантри", улица Оранжевая, дом 5 План 9 этажа		Масштаб 1:200
Дата	Выполнил	Должность	Ф.И.О.
23.07.2015	Выполнил	Кадастровый инженер	Дедюкина В.В.
		Генеральный директор	Мамонтьева М.С.
			Подпись

План 10 этажа

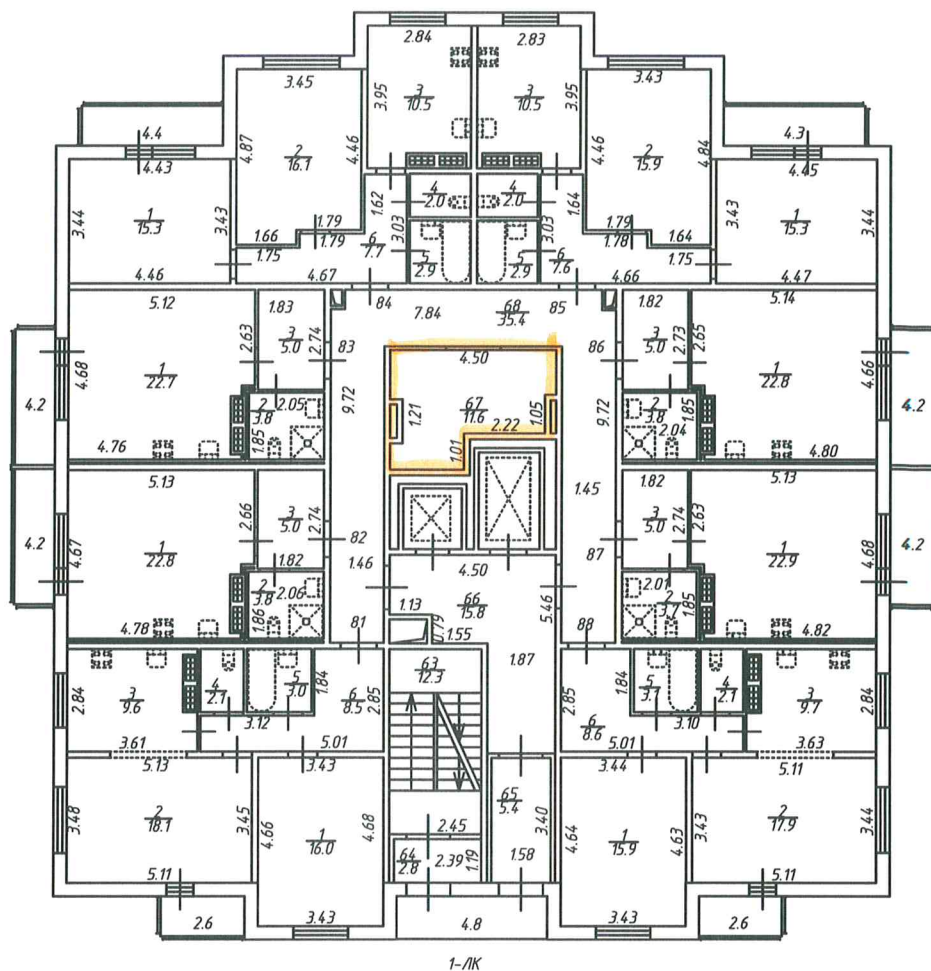
h = 2.73



Общество с ограниченной ответственностью "Респект"			Инв. N
Лист № 11	Ленинградская область, Всеволожский муниципальный район, Заневское сельское поселение, дер. Янино-1, микрорайон "Янила Кантри", улица Оранжевая, дом 5 План 10 этажа		Масштаб 1:200
Дата	Выполнил	Должность	Ф.И.О.
23.07.2015	Выполнил	Кадастровый инженер	Дедюкина В.В.
		Генеральный директор	Мамонтьева М.С.

План 11 этажа

h = 2.73

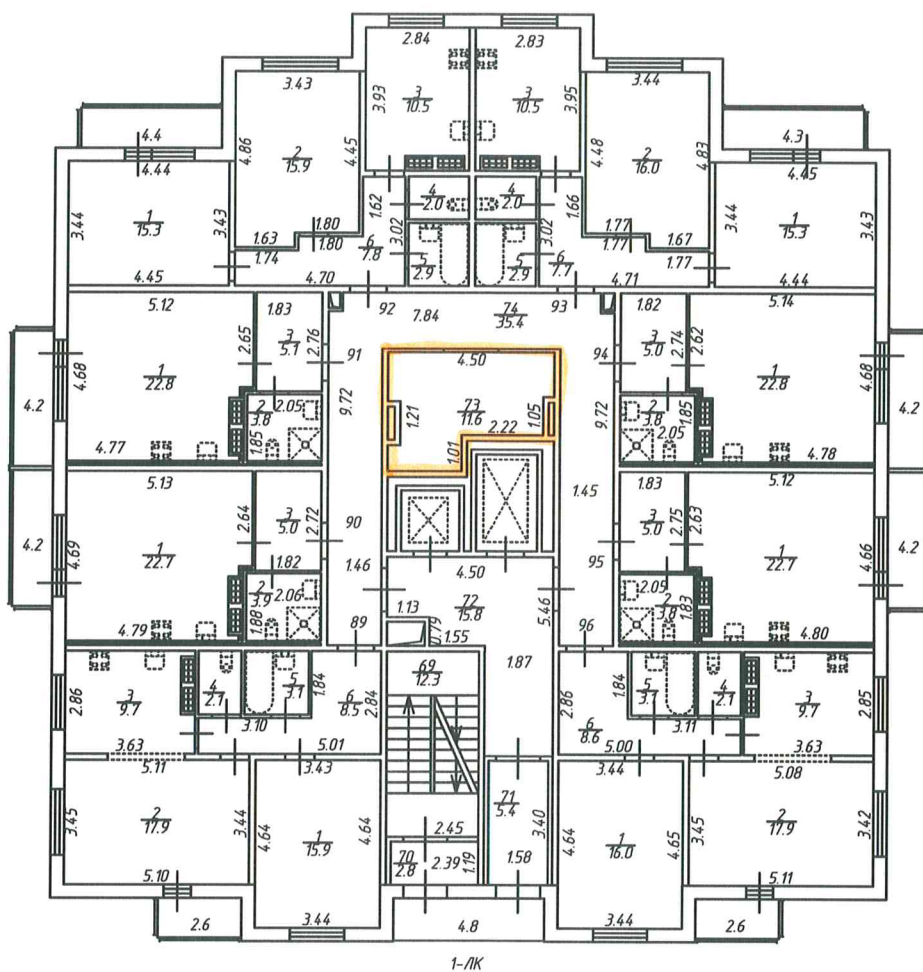


1-ЛК

Общество с ограниченной ответственностью "Респект"				Инв. N
Лист № 12	Ленинградская область, Всеволожский муниципальный район, Заневское сельское поселение, дер. Янино-1, микрорайон "Янила Кантри", улица Оранжевая, дом 5 План 11 этажа			Масштаб 1:200
Дата	Выполнил	Должность	Ф.И.О.	Подпись
23.07.2015		Кадастровый инженер	Дедюкина В.В.	
		Генеральный директор	Мамонтьева М.С.	

План 12 этажа

h = 2.73



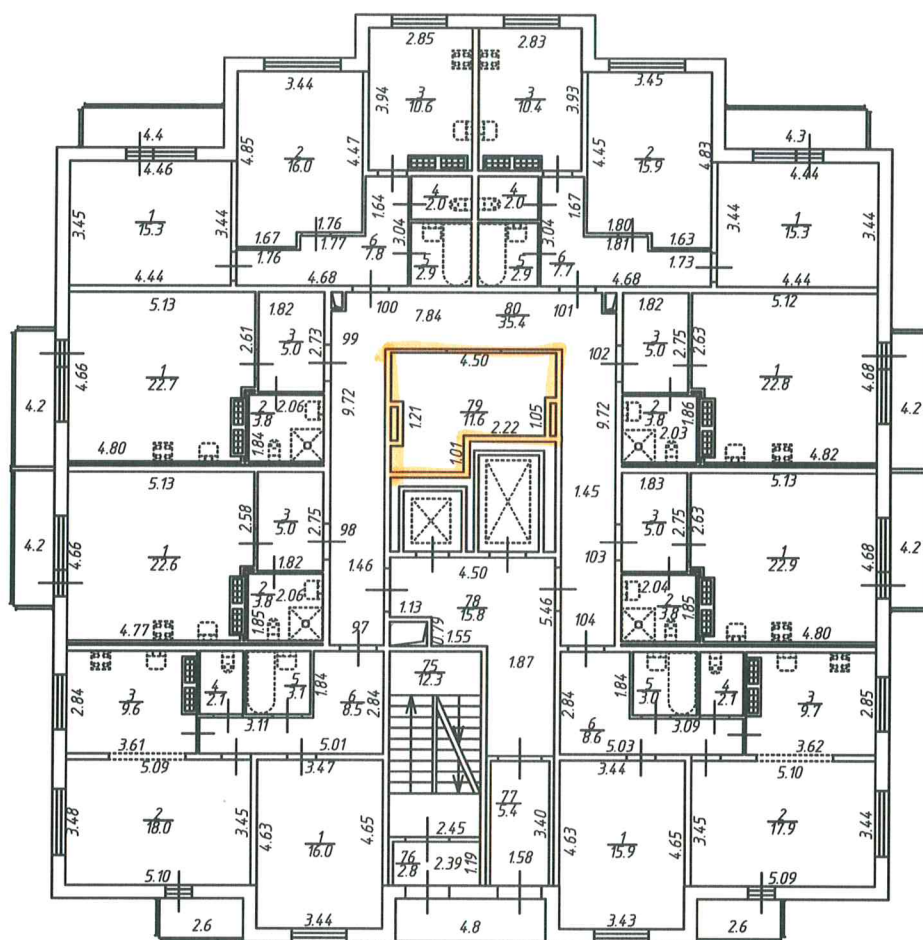
1-ЛК

Общество с ограниченной ответственностью "Респект"			Инв.№
Лист № 13	Ленинградская область, Всеволожский муниципальный район, Занедское сельское поселение, дер. Янино-1, микрорайон "Янила Кантри", улица Оранжевая, дом 5 План 12 этажа		Масштаб 1:200
Дата	Должность	Ф.И.О.	Подпись
23.07.2015	Выполнил	Кадастровый инженер	Дедюкина В.В.
		Генеральный директор	Мамонтьева М.С.



План 13 этажа

$h = 2.72$

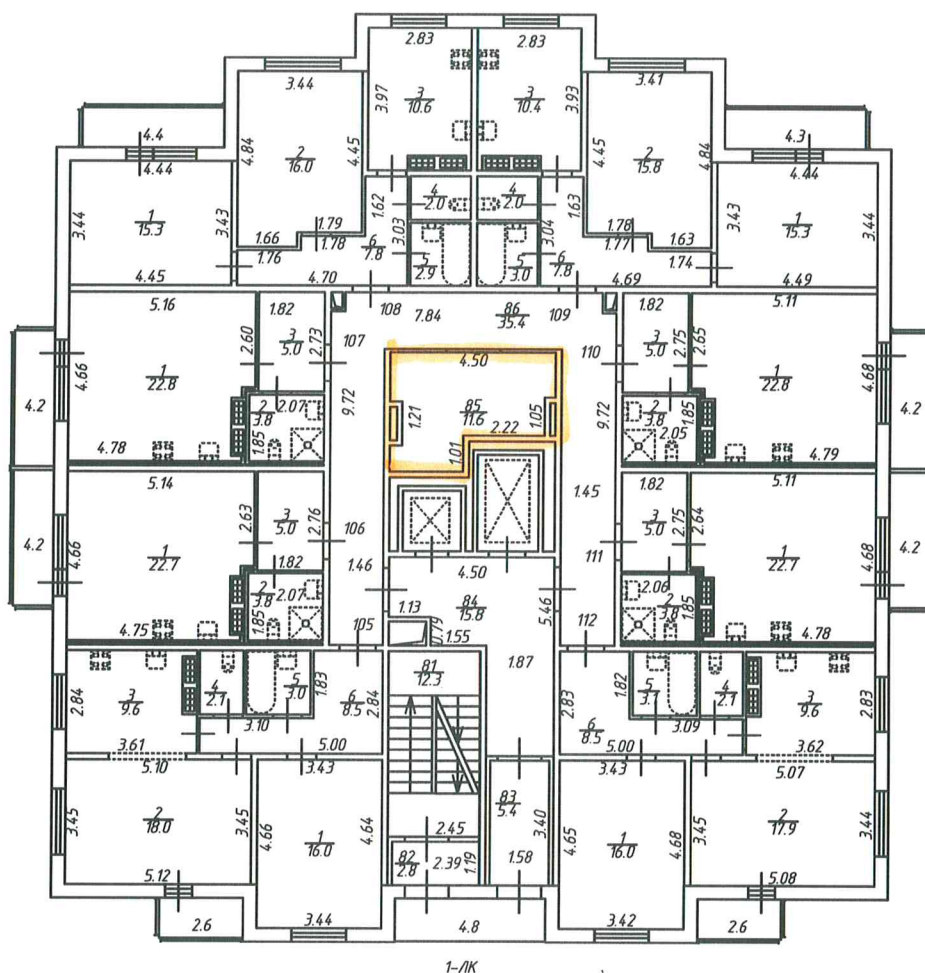


1-ЛК

Общество с ограниченной ответственностью "Респект"				Инв. N
Лист № 14	Ленинградская область, Всеволожский муниципальный район, Заневское сельское поселение, дер. Янино-1, микрорайон "Янила Кантри", улица Оранжевая, дом 5 План 13 этажа			Масштаб 1:200
Дата	Выполнил	Должность	Ф.И.О.	Подпись
23.07.2015	Выполнил	Кадастровый инженер	Дедюкина В.В.	
		Генеральный директор	Мамонтьева М.С.	

План 14 этажа

$h = 2.73$



1-ЛК

Общество с ограниченной ответственностью  
"Респект"

Инв. N

Лист № 15

Ленинградская область, Всеволожский  
муниципальный район, Заневское сельское  
поселение, дер. Янино-1, микрорайон "Янила  
Кантри", улица Оранжевая, дом 5  
План 14 этажа

Масштаб  
1:200

Дата

Должность

Ф.И.О.

Подпись

23.07.2015

Выполнил

Кадастровый инженер

Дедюкина В.В.

Генеральный директор

Мамонтьева М.С.

## Ведомость помещений и их площадей

## Приложение к поэтажному плану

Адрес: Ленинградская область, Всеволожский муниципальный район, Заневское сельское поселение, дер. Янино-1, микрорайон «Янила Кантри», улица Оранжевая, дом 5

## Технологические помещения

Этаж	№ помещения	№ части помещения	Наименование части помещения	Общая площадь, кв.м.	Кроме того, площадь лоджий, балконов, веранд, террас с коэффициентами, кв.м.	Высота, м	Примечание
Подвал	1-Н	1	Электрощитовая	12,7		2,53	-h=1,78
		2	Электрощитовая	12,3		2,53	
		Итого по помещению 1-Н			25,0		
Подвал	2-Н	1	Водомерный узел	17,2		2,00	-h=1,25
		Итого по помещению 2-Н			17,2		
Подвал	3-Н	1	Насосная	10,0		2,16	-h=1,41
		Итого по помещению 3-Н			10,0		
Подвал	4-Н	1	Насосная хозяйственная питьевая	12,5		2,15	-h=1,40
		Итого по помещению 4-Н			12,5		
Подвал	5-Н	1	ИТП	11,0		2,15	-h=1,40
		Итого по помещению 5-Н			11,0		
Мезонин	6-Н	1	Машинное помещение лифта	22,9		3,50	
		Итого по помещению 6-Н			22,9		
Мезонин	7-Н	1	Венткамера	12,5		3,50	
		Итого по помещению 7-Н			12,5		
Итого по технологическим помещениям				111,1			

## Жилые помещения

Этаж	№ помещения	№ части помещения	Наименование части помещения	Общая площадь, кв.м.	В том числе площадь, кв.м.		Кроме того, площадь лоджий, балконов, веранд, террас	Высота, м	Примечание
					Жилая кв.м.	Вспомогательная, кв.м.			
1	1	1	Жилая комната	16	16,0			2,71	
		2	Жилая комната	17,9	17,9			2,71	
		3	Кухня	10,2		10,2		2,71	
		4	Туалет	2,1		2,1		2,71	
		5	Ванная	3,1		3,1		2,71	
		6	Коридор	8,5		8,5		2,71	
Итого по помещению				57,8	33,9	23,9			
1	2	1	Жилая комната-кухня	23,4	23,4			2,71	
		2	Совмещенный санузел	3,6		3,6		2,71	
		3	Коридор	5		5,0		2,71	
Итого по помещению				32,0	23,4	8,6			
1	3	1	Жилая комната-кухня	23,3	23,3			2,71	
		2	санузел	3,9		3,9		2,71	



	5	Колясочная	11,7		2,71	
	6	Коридор	35,4		2,71	
	7	Тамбур	2,8		2,74	
	8	Лестница	5,8		2,71	
2	9	Лестница	12,3		2,74	
	10	Тамбур	2,8	2,4	2,74	Лоджия
	11	Коридор	5,4		2,74	
	12	Лифтовой холл	15,8		2,74	
	13	Колясочная	11,6		2,74	
	14	Коридор	35,4		2,74	
3	15	Лестница	12,3		2,74	
	16	Тамбур	2,8	2,4	2,74	Лоджия
	17	Коридор	5,4		2,74	
	18	Лифтовой холл	15,8		2,74	
	19	Колясочная	11,6		2,74	
	20	Коридор	35,4		2,74	
4	21	Лестница	12,3		2,74	
	22	Тамбур	2,8	2,4	2,74	Лоджия
	23	Коридор	5,4		2,74	
	24	Лифтовой холл	15,8		2,74	
	25	Колясочная	11,6		2,74	
	26	Коридор	35,4		2,74	
5	27	Лестница	12,3		2,74	
	28	Тамбур	2,8	2,4	2,74	Лоджия
	29	Коридор	5,4		2,74	
	30	Лифтовой холл	15,8		2,74	
	31	Колясочная	11,6		2,74	
	32	Коридор	35,4		2,74	
6	33	Лестница	12,3		2,74	
	34	Тамбур	2,8	2,4	2,74	Лоджия
	35	Коридор	5,4		2,74	
	36	Лифтовой холл	15,8		2,74	
	37	Колясочная	11,6		2,74	
	38	Коридор	35,4		2,74	
7	39	Лестница	12,3		2,74	
	40	Тамбур	2,8	2,4	2,74	Лоджия
	41	Коридор	5,4		2,74	
	42	Лифтовой холл	15,8		2,74	
	43	Колясочная	11,6		2,74	
	44	Коридор	35,4		2,74	
8	45	Лестница	12,3		2,74	
	46	Тамбур	2,8	2,4	2,74	Лоджия
	47	Коридор	5,4		2,74	
	48	Лифтовой холл	15,8		2,74	
	49	Колясочная	11,6		2,74	
	50	Коридор	35,4		2,74	
9	51	Лестница	12,3		2,74	
	52	Тамбур	2,8	2,4	2,74	Лоджия
	53	Коридор	5,4		2,74	
	54	Лифтовой холл	15,8		2,74	
	55	Колясочная	11,6		2,74	
	56	Коридор	35,4		2,74	
10	57	Лестница	12,3		2,73	
	58	Тамбур	2,8	2,4	2,73	Лоджия
	59	Коридор	5,4		2,73	
	60	Лифтовой холл	15,8		2,73	
	61	Колясочная	11,6		2,73	
	62	Коридор	35,4		2,73	
11	63	Лестница	12,3		2,73	
	64	Тамбур	2,8	2,4	2,73	Лоджия
	65	Коридор	5,4		2,73	
	66	Лифтовой холл	15,8		2,73	
	67	Колясочная	11,6		2,73	
	68	Коридор	35,4		2,73	
12	69	Лестница	12,3		2,73	
	70	Тамбур	2,8	2,4	2,73	Лоджия
	71	Коридор	5,4		2,73	
	72	Лифтовой холл	15,8		2,73	
	73	Колясочная	11,6		2,73	



		74	Коридор	35,4		2,73	
13		75	Лестница	12,3		2,72	
		76	Тамбур	2,8	2,4	2,72	Лоджия
		77	Коридор	5,4		2,72	
		78	Лифтовой холл	15,8		2,72	
		79	Колясочная	11,6		2,72	
		80	Коридор	35,4		2,72	
14		81	Лестница	12,3		2,73	
		82	Тамбур	2,8	2,4	2,73	Лоджия
		83	Коридор	5,4		2,73	
		84	Лифтовой холл	15,8		2,73	
		85	Колясочная	11,6		2,73	
		86	Коридор	35,4		2,73	
Мезонин		87	Лестница	12,6		3,5	
		88	Тамбур	2,9		3,5	
		89	Тамбур	2,1		3,5	
		90	Коридор	9,3		3,5	
			Итого по лестницам	1194,3	31,2		

Необорудованная площадь

Этаж	№ поме-	№ части	Наименование части помещения	Общая площадь,	Кроме того,	Высота,	Примечание
Подвал		1нч	Необорудованная часть	16,0		2,00	
		2нч	Необорудованная часть	17,6		2,00	
		3нч	Необорудованная часть	6,5		2,00	
		4нч	Необорудованная часть	34,0		2,00	
		5нч	Необорудованная часть	33,7		2,00	
		6нч	Необорудованная часть	15,2		2,00	
		7нч	Необорудованная часть	29,6		2,00	
		8нч	Необорудованная часть	11,2		2,00	
		9нч	Необорудованная часть	29,6		2,00	
		10нч	Необорудованная часть	15,3		2,00	
		11нч	Необорудованная часть	33,7		2,00	
		12нч	Необорудованная часть	36,4		2,00	
		13нч	Необорудованная часть	11,9		2,00	
		14нч	Необорудованная часть	34,0		2,00	
		15нч	Необорудованная часть	14,4		2,00	
		16нч	Необорудованная часть	17,4		2,00	
		17нч	Необорудованная часть	16,0		2,00	
Итого по помещению :				372,5			
Итого по необорудованным частям				372,5			

Итого по строению:

Общая площадь:

5028,5

Кроме того:

площадь лоджий, балконов, террас с коэффициентами, кв.м:

122,3

площадь лестниц, кв.м:

1194,3

площадь лоджий, балконов, террас с коэффициентами, кв.м:

31,2

необорудованная площадь, кв.м:

372,5

Кадастровый инженер:

/ Дедюкина В.В. /

Генеральный директор:

/Мамонтъева М.С./

23 июля 2015

