

РЕГЛАМЕНТ

пользования колясочными № 2-Н,12-Н,30-Н,57-Н, расположенными в многоквартирном
доме по адресу: Ленинградская область, Всеволожский район,
гп. Янино-1, ул. Голландская, д.5

ОБЩИЕ ПОЛОЖЕНИЯ

1. Настоящее Положение устанавливает порядок пользования колясочными №2-Н,12-Н,30-Н,57-Н, расположенными в многоквартирном доме по адрес: Ленинградская область, Всеволожский район, гп. Янино-1, ул. Голландская, д.5, (далее по тексту «колясочные») - а также устанавливает цели и способы его осуществления, порядок доступа, ответственность за нарушения пунктов настоящего регламента.

ПОРЯДОК ПОЛЬЗОВАНИЯ

1. Помещения колясочных предназначаются строго для размещения детских колясок и велосипедов. Не допускается использовать помещение не по его прямому назначению, категорически запрещено складировать в нем (даже временно) иное имущество (в том числе детские игрушки, санки, личные вещи и проч.).

2. Производить хранение одной коляски, в зависимости от сезона пользования (зимняя, летняя или прогулочная) и одного велосипеда.

3. Пользоваться колясочными могут только собственники жилых помещений данного дома.

4. Не допускается оставлять в коляске продукты питания, личные вещи.

5. Хранение коляски и велосипеда должно осуществляться в надлежащем санитарном состоянии.

6. Уборка помещения может производиться частично по мере освобождения места в помещениях колясочных от колясок и велосипедов.

7. При необходимости сотрудники клининговой службы имеют право передвигать коляски и велосипеды с целью уборки.

8. Материальной и иной ответственности за сохранность коляски представители Управляющей компании ООО «УК «Янила Кантри» не несут.

ОТВЕТСТВЕННОСТЬ

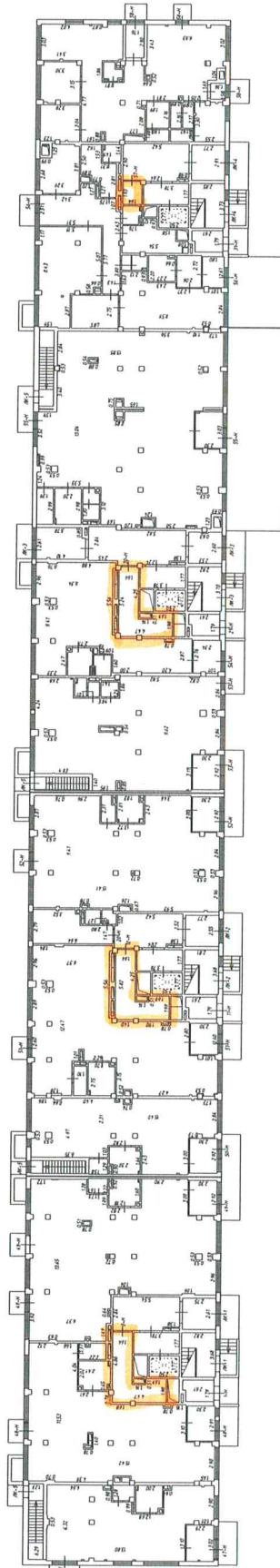
1. В случае нарушения пункта 1 Главы «Порядок пользования» сотрудники Управляющей организации вправе удалить предметы, не допустимые для хранения, из помещений колясочных.

2. Любой случай нарушения пунктов настоящего Регламента будет разбираться с участием Совета многоквартирного дома, органов охраны правопорядка в лице участкового уполномоченного полиции в соответствии с действующим законодательством РФ.

**Данное Положение вступает в силу с момента утверждения его на собрании
собственников помещений в многоквартирном доме.**

План этажа

План 1 этажа





Гарант-Кадастр

E-mail: info@garant-kadastr.ru

ООО «Гарант-Кадастр»

ИНН 7816385816

р/с 40702810522500000144

Филиал ПАО «БАНК УРАЛСИБ» г.

Санкт-Петербург

к/с 30101810800000000706

191123, г. Санкт-Петербург,

ул. Шпалерная, д. 34, литера Б, пом. 1-Н.

тел./факс (812) 318-55-06,07

20.08.2018 № 08-10877

На № _____ от _____

СПРАВКА

по данным обмерных работ на

21 июня 2018 на вновь выстроенное /
реконструированное здание / часть здания
(ненужное зачеркнуть)

по адресу: Российская Федерация,
Ленинградская область, Всеволожский
муниципальный район, Заневское городское
поселение, гп. Янино-1, микрорайон Янила
Кантри, ул. Голландская, дом 5(строительный
адрес: Ленинградская область, Всеволожский
район, массив Янино-Восточный),

Комплекс среднеэтажных и многоэтажных
жилых домов со встроенными помещениями (1
этап: корпус 4)

(наименование по проекту)

имеет следующие технико-экономические
показатели:

№ строк	Технико-экономические показатели	Единица измерения	Кол-во по данным обмерных работ	
А	Б	В	Г	
03	Количество этажей		9-10	
	в том числе:			
04	надземных	-	8-9	
05	подземных	-	1(подвал)	
06	кроме того	-	Мезонин-надстройка	
07	Количество секций	единиц	4	
08	Высота этажа	м	2,75/2,77/2,76/2,23/3,40/3,30/2,57/3,84/3,83	
09	Общий строительный объем	куб.м.	62556	
10	в том числе подземной части	куб.м.	6141	
			Общая площадь, кв.м	Кроме того, площадь балконов, лоджий, веранд и террас с понижающими коэффициентами, кв.м
11	Нежилые помещения	кв.м	1582,9	32,8
	в т.ч. по использованию (по проекту):			
12	3-Н - 10-Н, 13-Н - 19-Н, 22-Н - 29-Н, 32-Н - 38-Н - Встроенные нежилые помещения индивидуального вспомогательного использования	кв.м	99,0	
13	47-Н - 56-Н, 58-Н - Офисные помещения, помещение кафе	кв.м	1483,9	32,8
14	Технологические помещения	кв.м	278,8	---
	в т.ч. по использованию (по проекту):			
15	1-Н, 11-Н, 21-Н, 31-Н-Помещение временного хранения отходов	кв.м	17,6	---
16	2-Н, 12-Н, 30-Н, 57-Н-Колясочная	кв.м	46,6	---
17	20-Н -Диспетчерская	кв.м	17,5	---
18	66-Н, 67-Н, 68-Н- Венткамера	кв.м	44,0	---

19	59-Н- Помещение для временного хранения отработанных люминесцентных ламп	кв.м	8,0	---
20	60-Н- Кладовая уборочного инвентаря	кв.м	5,0	---
21	62-Н,64-Н - ИТП1, ИТП2	кв.м	86,0	---
22	61-Н –Водомерный узел	кв.м	17,7	---
23	63-Н -Насосная	кв.м	17,7	---
24	65-Н- Электрощитовая	кв.м	18,7	---
25	Кроме того	кв.м	3863,1	---
	<i>в т.ч. по использованию (по проекту):</i>			
26	ЛК-1, ЛК-2, ЛК-3, ЛК-4, ЛК-5	кв.м	3863,1	---

№ строки	Состав квартир жилого дома	Количество шт.	Их площадь, кв.м		Кроме того, площадь балконов, лоджий, веранд и террас с понижающими коэффициентами. кв.м
			Общая	Жилая	
А	Б	В	Г	Д	Е
27	однокомнатные	178	5560,2	2918,7	370,9
28	двухкомнатные	73	4323,4	2189,1	264,1
29	трехкомнатные	1	95,8	51,0	21,6
30	четырёхкомнатные	1	101,3	62,2	20,0
31	пятикомнатные	---	---	---	---
32	шестикомнатные	---	---	---	---
33	семикомнатные и более	---	---	---	---
34	Всего	253	10080,7	5221,0	676,6
35	Площадь здания* / части здания*		18887,2		

Дополнительные сведения: * Площадь здания определена в пределах внутренних поверхностей наружных стен в соответствии с приказом МЭР РФ от 01.03.2016 №90.

Исполнитель


подпись (Зайцева А.В.)
Ф.И.О

Генеральный директор
ООО «Гарант-Кадастр»


подпись (Овсяникова Н.И.)
Ф.И.О

М.П.

